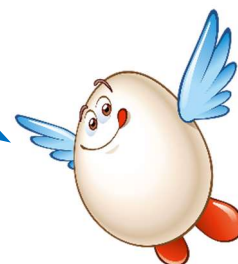


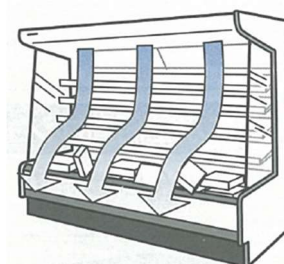
冷蔵・冷凍ショーケースの基礎知識 ①

こんにちは！ 『フクッピー』です。
皆さまお使いの冷蔵・冷凍ショーケース。正しくお使いいただいていますでしょうか？ 今回は陳列時のポイントや注意点などをご紹介します！



▷冷気を妨げない商品陳列

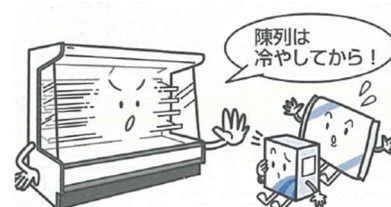
- 冷気の吹出口、吸込口は絶対にふさがらないでください。
- 棚からはみ出さないように商品を陳列してください。
- 商品とその上の棚との間には、隙間をもうけてください。
- できるだけ均一に商品を陳列してください。
- 平型ショーケースの場合は、ロードラインを守って商品を陳列してください。



▷予冷された商品を陳列

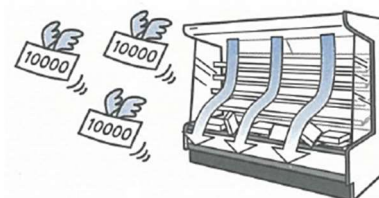
- オープンショーケースは陳列された商品を適温に保持する能力しかありません。陳列商品が適温以上の場合は、必ず冷蔵庫や冷凍庫で予冷の上、陳列してください。

⚠ ショーケースは機種により保冷能力が違います。機種に応じた商品を陳列してください。



▷吸込口に商品をはみ出して陳列すると・・・

- 冷気の吸込口に商品をはみ出して陳列すると、エアカーテンが乱れ、電気代がかかるだけでなく、庫内温度が上昇し商品に影響を与えてしまう場合もあります。



▷商品の陳列はロードラインを守りましょう

多段ケース

アイランドケース

吹出口・吸込口を
十分確保



吹出口・吸込口が
商品でふさがっている

